

## 诺缤柔性质感漆

## 产品图片



## 特点

- 质感艺术装饰效果丰富。
- 耐候性佳。
- 防水透汽性能优异。
- 施工简易。
- 柔韧性优异。

## 适用范围

适用于各种水泥砂浆、砖石和石膏板墙面的装饰与翻新。

亦可用于外墙外保温系统。

## 执行标准

JG/T 24-2000 《合成树脂乳液砂壁状建筑涂料》

GB 24408-2009 《建筑用外墙涂料中有害物质限量》

## 规格型号

25kg/ 桶

## 主要技术参数

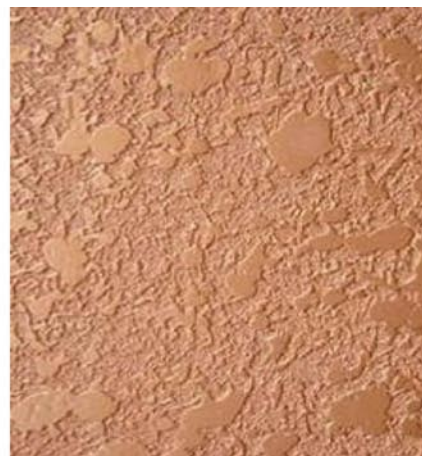
项目	标准值	实测值
干燥时间 (h)	≤3	<3
低温贮存稳定性	无结块、无凝聚、无组成物分离	无结块、无凝聚、无组成物分离
初期干燥抗裂性 (6h)	无裂纹	无裂纹
粘结强度 (MPa)	标准状态≥ 0.60	1.04
	耐水处理≥ 0.40	0.77
	冻融循环处理≥0.25	0.61
耐水性 (7d)	涂层无起鼓、开裂、剥落, 允许颜色轻微变化	涂层无起鼓、开裂、剥落, 颜色无变化
耐碱性 (7d)	涂层无起鼓、开裂、剥落, 允许颜色轻微变化	涂层无起鼓、开裂、剥落, 颜色无变化
耐冲击性	涂层无裂纹、剥落及明显变形	涂层无裂纹、剥落及明显变形
耐沾污性 (%)	≤20	16
耐候性 (6000h) (白色或浅色)	不起泡, 不剥落, 无裂纹; 粉化≤1级, 变色≤2级	1006h涂层无开裂、起鼓、剥落, 粉化0级, 变色0级
柔韧性	热处理 5h 直径50mm, 无裂纹	直径30mm, 无裂纹
	低温处理2h 直径100mm, 无裂纹	直径100mm, 无裂纹



颗粒效果



刮砂效果



浮雕效果